

# Cube PX Wide Beam



### Haz luminoso ancho

Para una distribución de la luz especialmente amplia y de gran superficie



### 1500 to 4500 Lumens

Selección de 4 niveles de potencia diferentes por patrón de haz



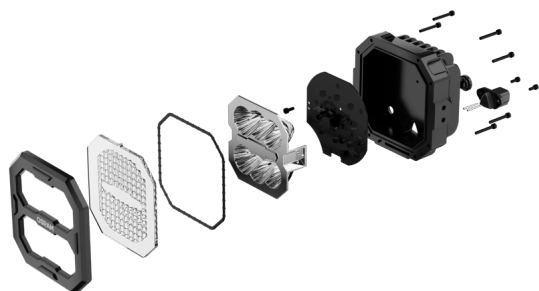
### Gama Matrix

Se puede crear una configuración de iluminación específica para cada vehículo. Mezclar y combinar. Variar y combinar



### Clases de protección IP e IK

Especialmente diseñado para conectar las luces de trabajo y carretera LEDriving de las series PX, SX y FX a una fuente de alimentación.



### Luz profesional para un trabajo profesional

Con la gama de focos de trabajo OSRAM LEDriving Serie Profesional PX, ahora es posible encontrar exactamente la iluminación adecuada para una amplia gama de tareas y aplicaciones profesionales especiales. Los 16 faros de trabajo en total ganan puntos con la máxima eficiencia óptica, efectividad y distribución homogénea de la luz. La serie modular se centra en los aspectos más importantes del uso de los faros de trabajo: Iluminación, rendimiento, calidad, forma, durabilidad, funcionalidad, y por lo tanto también puede resultar en una mayor seguridad en el trabajo para usted y los demás. Los factores óptimos se pueden seleccionar y priorizar para cada aplicación correspondiente; así, con estas luces de alto rendimiento, se puede componer un conjunto completo de iluminación específico para cada vehículo, que se aplica perfectamente a los requisitos y necesidades individuales respectivos. Los faros de trabajo son aptos para vehículos de 12 V y 24 V, y cada faro dispone de un total de cuatro haces de luz (Flood, Spot, Wide y Ultra-Wide) y cuatro niveles de potencia (1500 lm, 2500 lm, 3500 lm y 4500 lm). Además, pueden montarse de tres formas distintas: Montaje directo, montaje estándar flexible y montaje de alta resistencia. Además, OSRAM ha desarrollado kits de montaje especialmente diseñados y un cable con conector DT. Validada de acuerdo con las más altas clases de protección IP & IK IP6K8 & IP6K9K y CISPR25 Clase 5, la Serie Profesional está diseñada para cumplir con los más altos estándares de equipo original y los requisitos de la industria del automóvil. OSRAM ofrece una garantía de 5 años para estos productos. 1)2)1) Las luces de trabajo adicionales sin homologación ECE para su uso como luces de trabajo están homologadas para su uso en cualquier vehículo según el Reglamento alemán sobre permisos de circulación (StVZO) §52 (7). Sin embargo, no deben utilizarse ni encenderse durante la conducción. Además, deben observarse las normativas especiales individuales y las leyes de países fuera de Alemania.2) Para conocer las condiciones exactas, consulte: [www.osram.es/garantia-automovil](http://www.osram.es/garantia-automovil)

# Hoja de datos de producto

## Datos técnicos

### Información de producto

Referencia para pedido	LEDPWL 106
Aplicación (Categoría y producto específico)	Aplicación de luz de trabajo

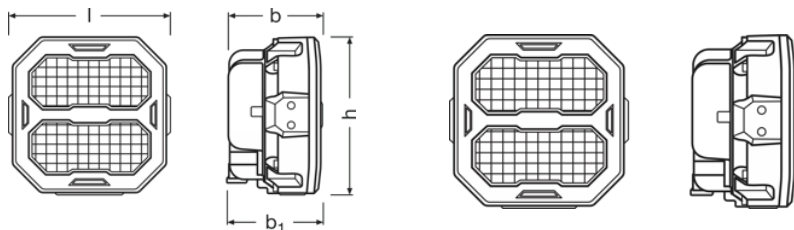
### Datos eléctricos

Tensión nominal	12/24 V
Potencia nominal	45.00 W

### Datos Fotométricos

Flujo luminoso	4500 lm
Temperatura de color	6000 K
Distancia de luz a 1lx	60 m

### Dimensiones y peso



Peso del producto	698.00 g
Largo	117.1 mm
Ancho	68.4 mm
Alto	113.4 mm

### Duración de vida

Garantía	5 years
----------	---------

### Datos adicionales del producto

Conexión a la lámpara	DT Connector
-----------------------	--------------

### Capacidades

Tecnología	LED
------------	-----

## Hoja de datos de producto

### Certificados & Normas

Normas	ECE R10/CISPR25/CLASS 5/FCC part 15b
Tipo de protección	IP6K8/IP6K9K

### Categorías específicas del país

Referencia para pedido	LEDPWL 106
------------------------	------------

### Datos logísticos

Número estadístico de material	85122000900
--------------------------------	-------------

### Environmental information





Information according Art. 33 of EU Regulation (EC) 1907/2006 (REACH)	
Date of Declaration	16-02-2024
Primary Article Identifier	4062172279505
Declaration No. in SCIP database	In work

### Logistical Data

Código del producto	Descripción del producto	Unidad de embalaje (Piezas/unidad)	Dimensiones (largo x ancho x alto)	Volúmen	Peso bruto
4062172279505	Cube PX 4500 WIDE LEDPWL 106-WD	Estuche de cartón 1	122 mm x 116 mm x 76 mm	1.08 dm <sup>3</sup>	722.00 g
4062172279512	Cube PX 4500 WIDE LEDPWL 106-WD	Embalaje de envío 10	391 mm x 253 mm x 135 mm	13.35 dm <sup>3</sup>	7404.00 g

El código del producto mencionado describe la unidad más pequeña de la cantidad que se puede pedir. Una unidad de envío puede contener uno o más productos individuales. Al cursar un pedido, introduzca la cantidad de la unidad de envío o su múltiple.

### Descarga datos

Fichero	
	User instruction LEDDriving PROFESSIONAL WORKING LIGHTS
	Aplicación de película OSRAM Quality Testing LEDriving working and driving lights (EN)
	Aplicación de película OSRAM LEDdriving and working lights Imagefilm (EN)
	Aplicación de película LEDDriving Driving and Working Lights Reference Video (EN)

## Hoja de datos de producto

### Instrucciones de seguridad

Para obtener información detallada sobre la aplicación, consulte la ficha técnica del producto y las instrucciones de uso.

### Aviso legal

1) Las luces de trabajo adicionales sin homologación ECE para su uso como luces de trabajo están homologadas para su uso en cualquier vehículo según el Reglamento alemán sobre permisos de circulación (StVZO) §52 (7). Sin embargo, no deben utilizarse ni encenderse durante la conducción. Además, deben observarse las normativas especiales individuales y las leyes de países fuera de Alemania.

2) Para conocer las condiciones exactas, consulte: [www.osram.es/garantia-automovil](http://www.osram.es/garantia-automovil)

### Consejos de aplicación

Para más información detallada sobre la aplicación y gráficos vea la hoja de datos del producto.

### Aviso

Sujeto a cambios sin aviso. Excepto errores y omisiones. Asegúrese de utilizar la emisión más reciente.

The OSRAM logo is displayed in a bold, orange, sans-serif font.