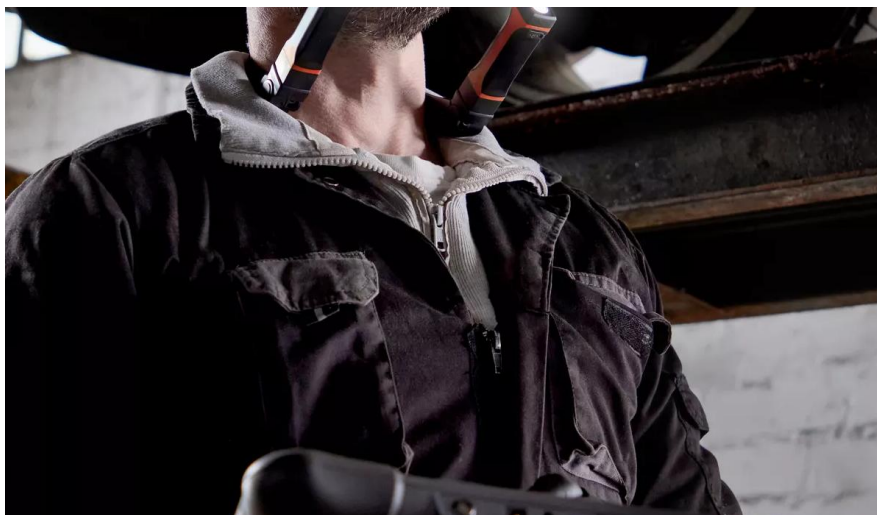


LEDinspect WEARABLE NECKLIGHT



Linternas desmontables

Gran flexibilidad: puede colocarse alrededor del cuello, en la cabeza, en la mano o en una superficie magnética



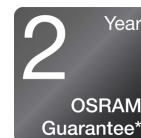
Hasta 265 lm (alta) y 130 lm (baja)

Dos funciones de luz: Hasta 265 lm (alta) y hasta 130 lm (baja)



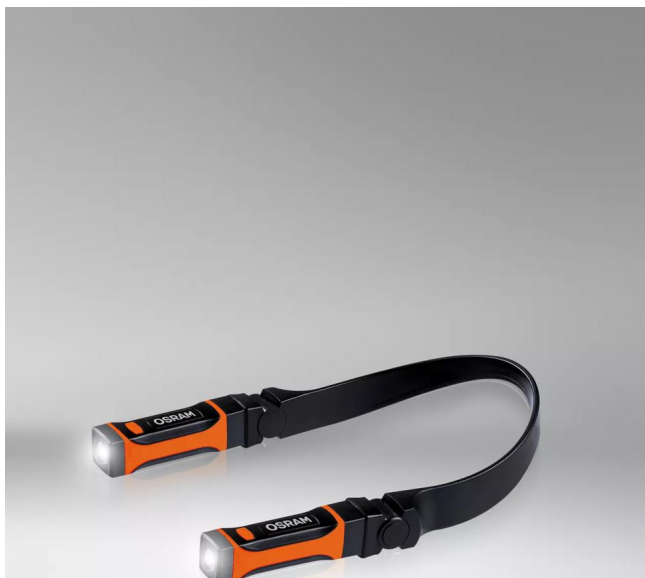
Aproximadamente 1,5 horas de carga

Con un tiempo de carga de sólo 1,5 horas aproximadamente, esta lámpara de OSRAM está rápidamente lista para ser utilizada de nuevo



Garantía de 2 años de OSRAM*

Las medidas sistemáticas de garantía premium apuntalan la calidad de la mano de obra y la funcionalidad de nuestros productos. La tecnología innovadora y la excelente calidad es realmente rentable para nuestros clientes



Luz es versatilidad

Esta luz de cuello recargable con dos linternas desmontables individualmente de OSRAM es perfecta para el uso profesional y privado. Con dos funciones de luz de hasta 265lm (alta), 130lm (baja) y un ángulo ajustable de 90 grados, ofrece diferentes opciones de configuración para una variedad de tareas. La linterna LEDinspect Wearable Neck Light impresiona especialmente por su gran flexibilidad: puede utilizarse alrededor del cuello, en la cabeza, en la mano o en una superficie magnética. La batería recargable permite hasta 3 horas de funcionamiento a alta potencia o hasta 4,5 horas a baja potencia y con un tiempo de carga de sólo 1,5 horas aproximadamente, esta lámpara de OSRAM también está rápidamente lista para ser utilizada de nuevo. Se incluye un cable de carga USB Micro B con dos conexiones para las lámparas individuales para cargar la batería de litio. De acuerdo con la clase de protección IP54, esta lámpara tiene protección contra la entrada de partículas de polvo y contra las salpicaduras de agua y ha sido probada para la resistencia a los impactos de acuerdo con IK07. Con un peso de sólo 115g y el diseño flexible, el producto es fácil de almacenar y transportar y por lo tanto es ideal como una luz para el trabajo de manualidades, actividades artesanales, reparaciones de automóviles y en la vida cotidiana. OSRAM también ofrece una garantía de 2 años* *Para conocer las condiciones precisas, consulte: www.osram.es/garantia-automovil

Hoja de datos gama de productos

Datos técnicos

Descripción del producto	Información de producto		Datos eléctricos	Datos Fotométricos		
	Referencia para pedido	Aplicación (Categoría y producto específico)	Tensión nominal	Tono de luz LED	Flujo luminoso	Temperatura de color
INSPECTION LAMP	LEDIL413	LED inspection lights	3.7 V	blanco	265 lm	6500 K

Descripción del producto	Información módulos LED	Dimensiones y peso				Colores y materiales
	Número de LED por módulo	Largo	Peso del producto	Alto	Ancho	Color del casquillo
INSPECTION LAMP	1+1	224.0 mm	115.00 g	150 mm	39.0 mm	Negro / Orange

Descripción del producto	Duración de vida	Datos adicionales del producto		Capacidades
	Garantía	Número de pilas incluidas	Tipo de batería	Tecnología
INSPECTION LAMP	2 years	1	Rechargeable	LED

Descripción del producto	Certificados & Normas	Environmental information Information according Art. 33 of EU Regulation (EC) 1907/2006 (REACH)		
	IK Class	Date of Declaration	Primary Article Identifier	Candidate List Substance 1
INSPECTION LAMP	IK07	08-03-2024	4052899630987	Lead

Descripción del producto	CAS No. of substance 1	Safe Use Instruction	Declaration No. in SCIP database
INSPECTION LAMP	7439-92-1	The identification of the Candidate List substance is sufficient to allow safe use of the article.	9b7cd37b-d0e8-4a84-abf2-d10e9bfc7dfe

Hoja de datos gama de productos

Aviso legal

Consejos de aplicación: Para obtener información más detallada sobre la aplicación y los gráficos, consulte la hoja de datos del producto y las instrucciones de uso.

*consulte las condiciones exactas en:

www.osram.es/garantia-automovil

Consejos de aplicación

Para más información detallada sobre la aplicación y gráficos vea la hoja de datos del producto.

Aviso

Sujeto a cambios sin aviso. Excepto errores y omisiones. Asegúrese de utilizar la emisión más reciente.