

TYREinflate Connect 650



Pressure download
via App

Download via App

La aplicación inteligente almacena la presión de los neumáticos de tu coche y la descarga en el OSRAM TYREinflate Connect 650.



Digital
Auto Stop

Función de parada automática

Función de parada automática cuando se alcanza la presión preestablecida.



Leak
Detection

Detección de fugas

Incluye una función para detectar la pérdida de presión de los neumáticos



OSRAMconnect

Conectándole con su coche



Inflador de neumáticos compatible con la aplicación OSRAMconnect

Mejore su rendimiento de conducción y los costes de combustible asegurándose de que la presión de sus neumáticos es la correcta. El OSRAM TYREinflate Connect 650 es un inflador de neumáticos digital compatible con la aplicación OSRAMconnect, con una pantalla retroiluminada para medir la presión y el inflado de forma fácil y precisa³⁾ de los neumáticos, mostrando los valores de presión en BAR, kPA y PSI. La aplicación puede almacenar hasta 5 vehículos y su información asociada, tiene funciones de recordatorio activas y una función de detección de fugas. Además, el OSRAM TYREinflate Connect 650 tiene una función de desconexión automática en cuanto se alcanza la presión preestablecida. Además, cuenta con un compartimento para guardar los tapones de las válvulas, un cable de alimentación retráctil de 3,3 m de longitud con un enchufe con fusible de 12 V, una manguera de aire flexible de 65 cm de longitud con un soporte de fácil acceso y una luz LED adicional para la iluminación nocturna o en condiciones de poca luz y un gran interruptor de encendido/apagado para el manejo manual adicional. Un tiempo de inflado de unos 3 minutos²⁾ te lleva a la carretera y a donde necesites estar rápidamente. También se incluye un juego de adaptadores de 3 piezas, para bicicletas, balones y otros inflables, y una bolsa de almacenamiento duradera. OSRAM ofrece una garantía de 2 años para este producto¹⁾1) Para conocer las condiciones exactas, consulte: www.osram.es/garantia-automovil2) Basado en el inflado de un neumático de 13" de plano a 2,41 BAR3) Las mediciones de la presión de los neumáticos y el inflado de los mismos a la presión óptima deben realizarse siempre con los neumáticos fríos

Hoja de datos de producto

Datos técnicos

Información de producto

Tiempo de inflado	3 min
Presión máxima	6.9 bar
Longitud de la manguera de aire	65 cm
Longitud del cable de alimentación	3.3 m
Tamaño de la pantalla	40 x 35 mm
Unidades de medida	PSI, kPa, bar
Precisión (bar)	±0.1 bar

Información general del producto

Referencia para pedido	OTIC650
------------------------	---------

Datos eléctricos

Potencia nominal	120.00 W
Tensión nominal	11.1 V
Tensión de funcionamiento	12 V
Fuente de alimentación	12 V Fused Plug

Physical Attributes & Dimensions

Largo	200.0 mm
Ancho	90.0 mm
Alto	219.0 mm

Temp. y condiciones de funcionamiento

Nivel de ruido (dB)	90 dB
---------------------	-------

Datos adicionales del producto

Tipo de pantalla	Digital
Se recomienda su uso con	Car, Small Van

Capacidades

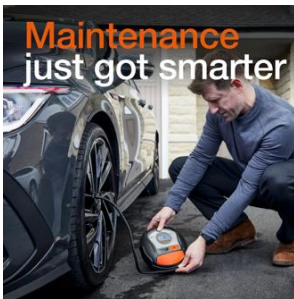
Accesorios	Adaptors for: Balls, Air Mattress, Bikes
Fusible	10 A

Environmental & Regulatory Information

Information according Art. 33 of EU Regulation (EC) 1907/2006 (REACH)

Hoja de datos de producto

Date of Declaration	28-06-2024
Primary Article Identifier	4052899622883
Candidate List Substance 1	Lead
CAS No. of substance 1	7439-92-1
Safe Use Instruction	The identification of the Candidate List substance is sufficient to allow safe use of the article.
Declaration No. in SCIP database	f2f01f10-b494-4e57-ad3c-e7f344875985

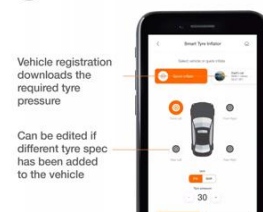


ref_pim_amsproductinfographic
s



ref_pim_amsproductinfographic
s

Remove the guesswork



ref_pim_amsproductinfographic
s

Easy to pack away

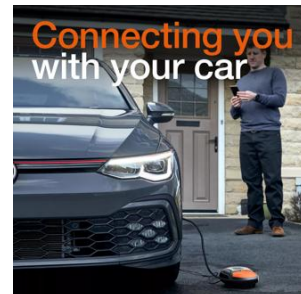


ref_pim_amsproductinfographic
s

Accurate inflation



ref_pim_amsproductinfographic
s



ref_pim_amsproductinfographic
s

Hoja de datos de producto

Tyre care just got smarter



Phone not included

What's in the box?



Air hose length: 650cm

Power cable length: 3.3m

3x adaptors

Easy to use



ref_pim_amsproductinfographics

ref_pim_amsproductinfographics


ref_pim_amsproductinfographics

Logistical Data

Código del producto	Descripción del producto	Unidad de embalaje (Piezas/unidad)	Dimensiones (largo x ancho x alto)	Volúmen	Peso bruto
4052899622890	TYRE inflate Connect 650		- x - x -	24.96 dm ³	

El código del producto mencionado describe la unidad más pequeña de la cantidad que se puede pedir. Una unidad de envío puede contener uno o más productos individuales. Al cursar un pedido, introduzca la cantidad de la unidad de envío o su múltiple.

Descarga datos

Fichero
 User instruction TYREinflate Connect 650

Instrucciones de seguridad

Alcanza un nivel de ruido máximo de 90 db.

Aviso legal

1) Consulte las condiciones exactas en: www.osram.es/garantia-automovil

2) Basado en el inflado de un neumático de 13" desde plano hasta 2,41 BAR

3) Las mediciones de la presión de los neumáticos y el inflado a la presión óptima del neumático deben realizarse siempre con los neumáticos fríos. Consejos de aplicación: Para obtener información más detallada sobre la aplicación y los gráficos, consulte la hoja de datos del producto y las instrucciones de uso.

Consejos de aplicación

Hoja de datos de producto

Para más información detallada sobre la aplicación y gráficos vea la hoja de datos del producto.

Aviso

Sujeto a cambios sin aviso. Excepto errores y omisiones. Asegúrese de utilizar la emisión más reciente.

The OSRAM logo is displayed in a bold, orange, sans-serif font.