

# LEDDriving SL P27/7W RED

Reemplazo ideal para cualquier vehículo



**Adecuado para diversas aplicaciones exteriores de los vehículos**

Disponible en rojo



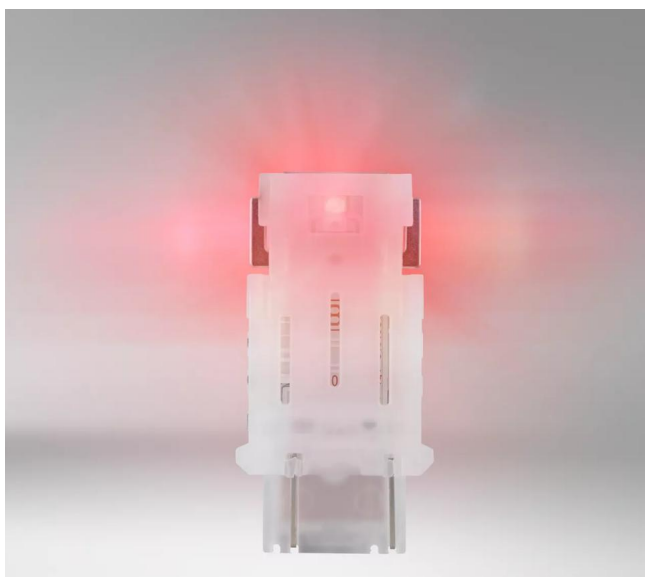
**Sustituye a las lámparas convencionales P27/7W**

Fácil actualización a la tecnología LED con soluciones plug & play



**La calidad confiable de OSRAM significa menos reemplazos de lámparas**

4 años de garantía de OSRAM (consulte [www.osram.es/garantia-automovil](http://www.osram.es/garantia-automovil) para conocer las condiciones precisas)



## Recambio LED compatible con P27/7W

Las lámparas de recambio LEDDriving SL P27/7W ofrecen una luz moderna e intensa. Estas lámparas de repuesto son adecuadas para todos los casquillos de lámparas convencionales P27/7W. En comparación con las lámparas estándar, estas lámparas de repuesto LED utilizan hasta un 80% menos de energía. OSRAM ofrece una garantía de 4 años para estas lámparas LEDDriving SL. Estos productos no tienen la aprobación según ECE y no deben ser utilizados en las carreteras públicas en cualquier aplicación exterior. El uso en las carreteras públicas conlleva la cancelación del permiso de circulación y la pérdida de la cobertura del seguro. Varios países prohíben la venta y el uso de estos aparatos. Por favor, póngase en contacto con su distribuidor local para obtener más información.

## Hoja de datos de producto

### Datos técnicos

#### Información de producto

Referencia para pedido	3157DRP
Tipo de producto (off-road vs. on-road)	Off-road $\pm$ P27/7W
Aplicación (Categoría y producto específico)	Se utiliza principalmente para aplicaciones de señalización/intermitencia

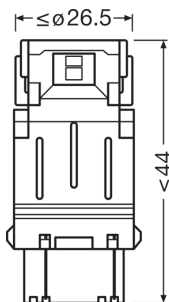
#### Datos eléctricos

Entrada de potencia	1,8 W
Tensión nominal	12.0 V
Potencia nominal	1.70 W
Tensión de prueba	13,5 V
Tolerancia de entrada de potencia	$\pm$ 25 %

#### Datos Fotométricos

Flujo luminoso	60/10 lm
Tolerancia de flujo luminoso	$\pm$ 25 %
Tono de luz LED	rojo

#### Dimensiones y peso



Diámetro	25.7 mm
Peso del producto	13.30 g
Largo	49.0 mm

#### Duración de vida

Duración B3	1500 h
Vida útil Tc	4000 h
Garantía	4 years

## Hoja de datos de producto

### Datos adicionales del producto

Casquillo (denominación estándar)	W2.5x16q
-----------------------------------	----------

### Capacidades

Tecnología	LED <sup>1)</sup>
------------	-------------------

<sup>1)</sup> Light-emitting diode lamp

### Categorías específicas del país

Referencia para pedido	3157DRP
------------------------	---------

### Environmental information


Information according Art. 33 of EU Regulation (EC) 1907/2006 (REACH)	
Date of Declaration	07-03-2024
Primary Article Identifier	4062172151689   4062172401777   4062172401418
Candidate List Substance 1	Lead
CAS No. of substance 1	7439-92-1
Safe Use Instruction	The identification of the Candidate List substance is sufficient to allow safe use of the article.
Declaration No. in SCIP database	a5c512b0-7fa2-4907-bc1f-816fe7f2d8ed

### Logistical Data

Código del producto	Descripción del producto	Unidad de embalaje (Piezas/unidad)	Dimensiones (largo x ancho x alto)	Volúmen	Peso bruto
4062172151689	LEDDriving SL $\triangleq$ P27/7W	Blíster 2	135 mm x 95 mm x 18 mm	0.23 dm <sup>3</sup>	39.00 g
4062172151696	LEDDriving SL $\triangleq$ P27/7W	Embalaje de envío 10	119 mm x 109 mm x 151 mm	1.96 dm <sup>3</sup>	228.00 g

El código del producto mencionado describe la unidad más pequeña de la cantidad que se puede pedir. Una unidad de envío puede contener uno o más productos individuales. Al cursar un pedido, introduzca la cantidad de la unidad de envío o su múltiplo.

### Descarga datos

Fichero	
	Folleto de ventas LEDDriving Retrofits - Exchange overview (EN)

## Hoja de datos de producto

### Instrucciones de seguridad

Compatible con el Canbus

Lámparas de color para usar detrás de un cristal de color

### Aviso legal

Estos productos no cuentan con la homologación ECE y no deben utilizarse en la vía pública en ninguna aplicación exterior. Su uso en vías públicas tiene como consecuencia la pérdida del permiso del vehículo y la pérdida de la cobertura del seguro. Varios países prohíben la venta y el uso de estos productos. Póngase en contacto con su distribuidor local para obtener más información.

### Consejos de aplicación

Para más información detallada sobre la aplicación y gráficos vea la hoja de datos del producto.

### Aviso

Sujeto a cambios sin aviso. Excepto errores y omisiones. Asegúrese de utilizar la emisión más reciente.

The OSRAM logo is displayed in a bold, orange, sans-serif font.